

IT SIMPLY WORKS.

CONNEX DIGITAL ADAS

// La soluzione che rivoluziona
la manutenzione dei sistemi ADAS

L'ORIGINALE
RIVOLUZIONARIO
SISTEMA

80%
DI TEMPO
IN MENO (*)



da utilizzarsi in affiancamento a
CONNEX BT / SMART (non compresi)



CONNEX DIGITAL ADAS CAMERA MOT (**)

la versione base, che permette un rapido controllo e calibrazione di tutti i sistemi ADAS basati sui sensori telecamera montati sul veicolo.

CONNEX DIGITAL ADAS CAMERA -RADAR MOT (**)

oltre alla dotazione di base, permette l'installazione dell'accessorio frontale per la calibrazione dei sistemi di sicurezza radar.

CON CONNEX DIGITAL ADAS EFFETTUARE LA MANUTENZIONE DEI SISTEMI ADAS E' ALLA PORTATA DI TUTTE LE OFFICINE, GRAZIE ALLA PRATICITA E SEMPLICITA' D'USO GARANTITI DAL SISTEMA RIVOLUZIONARIO BY BRAIN BEE.

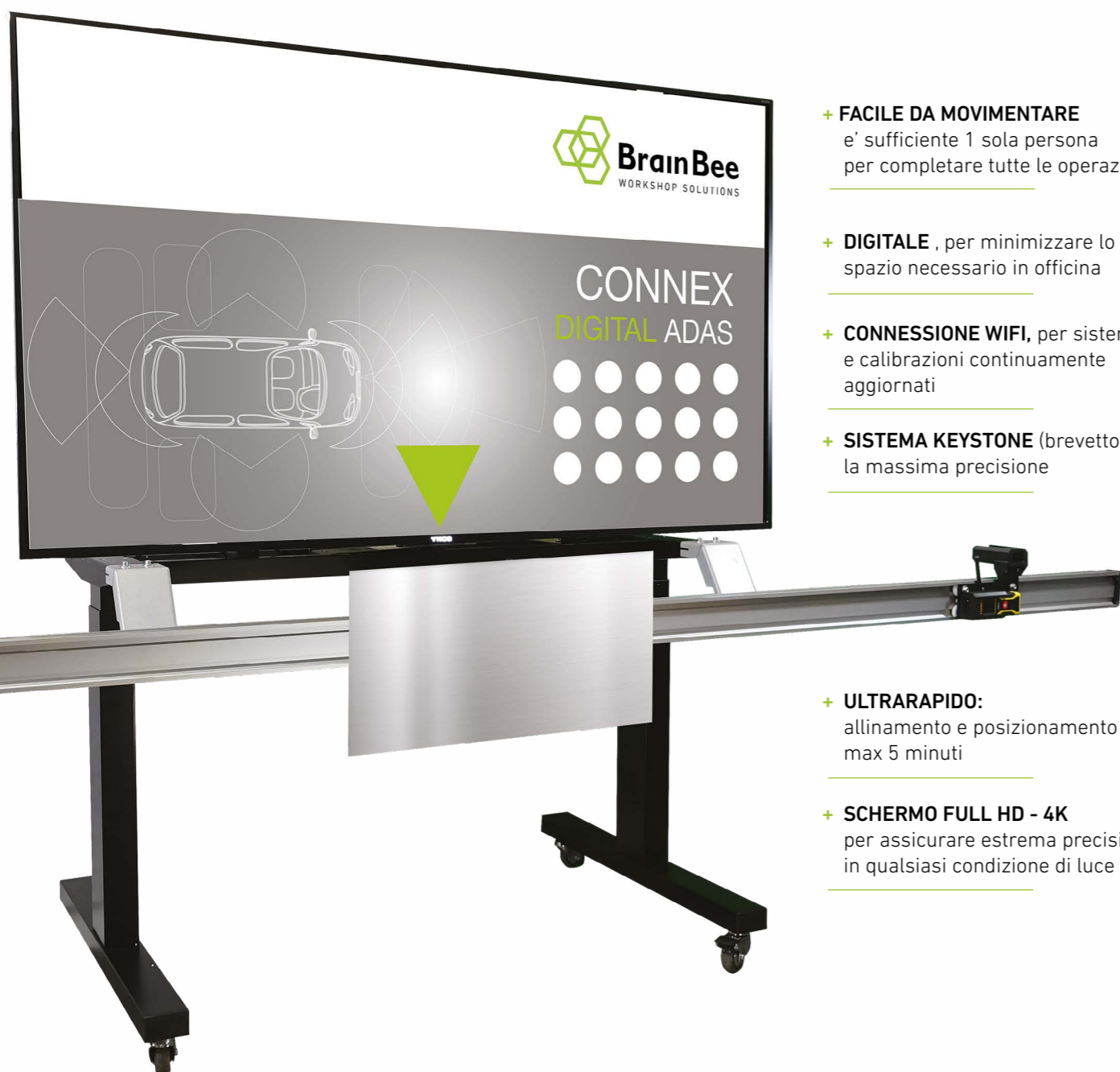
- + Facile nell'utilizzo
- + Veloce
- + Universale
- + Preciso nei risultati
- + Efficiente

Grazie al SISTEMA DIGITALE TARGETLESS (brevetto) nessun pannello aggiuntivo è più necessario.

(*) Rispetto ai sistemi tradizionali

(**) CONNEX BT/SMART e licenza non compresi

// DIGITAL ADAS UNA RIVOLUZIONE IN OFFICINA



+ **FACILE DA MOVIMENTARE**
e' sufficiente 1 sola persona
per completare tutte le operazioni

+ **DIGITALE**, per minimizzare lo
spazio necessario in officina

+ **CONNESSIONE WIFI**, per sistemi
e calibrazioni continuamente
aggiornati

+ **SISTEMA KEYSTONE** (brevetto) per
la massima precisione

+ **ULTRARAPIDO:**
allineamento e posizionamento in
max 5 minuti

+ **SCHERMO FULL HD - 4K**
per assicurare estrema precisione
in qualsiasi condizione di luce

// SOLO 6 PASSAGGI PER COMPLETARE LA CALIBRAZIONE

1. SELEZIONA DA CONNEX MARCHIO - MODELLO
AUTO. SELEZIONA "DIGITAL ADAS": SI APRE
LA GUIDA IN LINEA CON LE ISTRUZIONI DI
POSIZIONAMENTO AUTO.



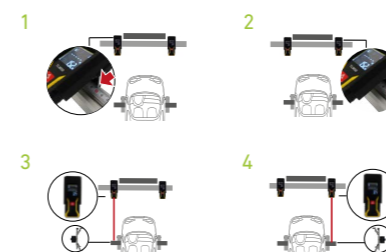
2. POSIZIONA LE GRAFFE ALLE RUOTE
ANTERIORI, COME INDICATO NELLA
GUIDA IN LINEA.



3. AVVICINA IL TARGET DIGITALE ALL'AUTO:
LO SPECIALE SUPPORTO NE PERMETTE UNA
FACILE MOVIMENTAZIONE.



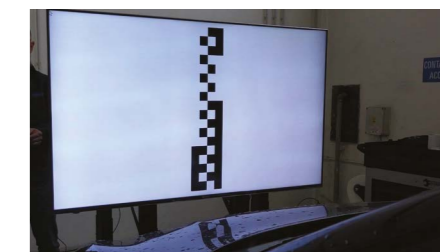
4. INSERISCI LE MISURE RICHIESTE,
LEGGENDOLE GRAZIE AI DUE METRI LASER.
QUESTI SONO I PARAMETRI NECESSARI PER
ESEGUIRE LA FUNZIONE KEYSTONE.



5. REGOLA L'ALTEZZA AL VALORE INDICATO
DALLA GUIDA IN LINEA. E' FACILE ED
IMMEDIATO GRAZIE AL TELECOMANDO
ELETTRONICO E AL CARRELLO MOTORIZZATO.



6. INIZIA LA CALIBRAZIONE. IL MONITOR
PROIETTA IL TARGET ADATTANDOLO AL
POSIZIONAMENTO DELL'AUTO, PER UNA
MASSIMA PRECISIONE DI RISULTATO.



PERCHE' SCEGLIERE DIGITAL ADAS BRAIN BEE?



E' la tecnologia brevettata MAHLE, targetless, che rappresenta il vero fulcro del sistema. Grazie alla versatilità del suo pannello digitale consente di poter adattare lo schermo a qualsiasi protocollo di riferimento delle case auto, presente e futuro.



Talmente semplice da usare, che non si perde alcun tempo nell'apprendimento o nel suo utilizzo: è il sistema che ti guida passo a passo nell'esecuzione della calibrazione.



Automatica, mediante comando elettrico, è la regolazione della struttura, così come automatico e virtuale diventa qualsiasi spostamento del target rispetto al veicolo posizionato. L'auto non si muove mai!



L'estrema precisione è garantita dal sistema autoadattivo, che permette al software di valutare le condizioni fisiche ambientali (pavimentazione, distanza dal veicolo) e di adattare di conseguenza l'immagine del target digitale.



Per noi assicurare la massima copertura del mercato è un argomento serio. Il database che alimenta il funzionamento di DIGITAL ADAS segue lo sviluppo continuo dell'autodiagnosi CONNEX.

// DIGITAL ADAS CAMERA MOT 1010601591XX

	FRONT CAMERA	NIGHTVISION	REAR CAMERA	BLIND SPOT	360° CAMERA
ALFA-ROMEO	■	--	--	--	--
AUDI	■	--	■ (1010601612XX)	--	■ (1010601610XX)
BMW	■	--	--	--	--
CITROEN	■	--	--	--	--
FIAT	■	--	--	--	--
FORD	■	--	--	--	--
HONDA	■	--	--	■ (1010601608XX)	--
HYUNDAI	■	--	--	■ (1010601607XX)	--
JEEP	■	--	--	//	--
KIA	■	--	--	■ (1010601607XX)	--
MAZDA	■	--	--	■ (1010601607XX)	--
MERCEDES-BENZ	■	■ (1010601609XX)	■ (1010601613XX) ■ (1010601614XX)	--	--
MINI	■	--	--	--	--
NISSAN	■	--	--	--	--
OPEL	■	--	--	--	--
PEUGEOT	■	--	--	--	--
RENAULT	■	--	--	--	■ (1010601611XX)
SEAT	■	--	■ (1010601612XX)	--	■ (1010601610XX)
SKODA	■	--	■ (1010601612XX)	--	■ (1010601610XX)
SMART	■	--	--	--	■ (1010601611XX)
SUBARU	■	--	--	■ (1010601608XX)	--
TOYOTA	■	--	--	■ (1010601608XX)	--
VOLKSWAGEN	■	--	■ (1010601612XX)	--	■ (1010601610XX)
VOLVO	■	--	--	--	--

// DIGITAL ADAS CAMERA RADAR MOT 1010601594XX

	FRONT CAMERA	FRONT RADAR	NIGHTVISION	REAR CAMERA	BLIND SPOT	360° CAMERA
ALFA-ROMEO	■	■	--	--	--	--
AUDI	■	■	--	■ (1010601612XX)	--	■ (1010601610XX)
BMW	■	■	--	--	--	--
CITROEN	■	■	--	--	--	--
FIAT	■	■	--	--	--	--
FORD	■	■	--	--	--	--
HONDA	■	■ (1010601608XX)	--	--	■ (1010601608XX)	--
HYUNDAI	■	■ (1010601607XX)	--	--	■ (1010601607XX)	--
JEEP	■	■ (1010601617XX)	--	--	//	--
KIA	■	■ (1010601607XX)	--	--	■ (1010601607XX)	--
MAZDA	■	■ (1010601607XX)	--	--	■ (1010601607XX)	--
MERCEDES-BENZ	■	■ (1010601615XX)	■ (1010601609XX)	■ (1010601613XX) ■ (1010601614XX)	--	--
MINI	■	■	--	--	--	--
NISSAN	■	■	--	--	--	--
OPEL	■	■	--	--	--	--
PEUGEOT	■	■	--	--	--	--
RENAULT	■	■	--	--	--	■ (1010601611XX)
SEAT	■	■	--	■ (1010601612XX)	--	■ (1010601610XX)
SKODA	■	■	--	■ (1010601612XX)	--	■ (1010601610XX)
SMART	■	■	--	--	--	■ (1010601611XX)
SUBARU	■	■ (1010601608XX)	--	--	■ (1010601608XX)	--
TOYOTA	■	■ (1010601608XX)	--	--	■ (1010601608XX)	--
VOLKSWAGEN	■	■	--	■ (1010601612XX)	--	■ (1010601610XX)
VOLVO	■	■ (1010601616XX)	--	--	--	--

■ FUNZIONE PRESENTE ■ NECESSITA DI KIT (CODICE) -- SISTEMA NON PRESENTE SU VEICOLO

Caratteristiche:

- + Tecnologia TARGETLESS brevettata
- + Comunicazione integrata con sistema NEXUS 3.0 BUS via WiFi
- + Regolazione altezza target motorizzata
- + Sistema adattivo per compensazione automatica posizionamento veicolo
- + Misurazione con telemetri laser ad alta precisione
- + Pannello calibrazione radar ultraleggero

Dati Tecnici:

- + Dimensioni: 2700 x 1500 x 1800 mm
- + Peso 75 kg
- + Monitor 65" full HD
- + PC di controllo integrato, Windows 10

Accessori per calibrazioni specifiche disponibili a catalogo



MAHLE AFTERMARKET
ITALY S.P.A.
 via Quasimodo, 4/A
 43126 Parma
 Italy
 Tel. +39 0521 954411
 Fax +39 0521 954490
 info.aftermarket@it.mahle.com

MAHLE AFTERMARKET
IBERICA S.A.U.
 Carrer de Saturn, 31
 08228 Terrassa (BCN)
 Spain
 Tel. +34 93 731 3802
 Fax +34 93 786 2476
 administracion.iberica@es.mahle.com

MAHLE AFTERMARKET
DEUTSCHLAND GmbH
 Dürreheimer Straße 49a
 78166 Donaueschingen
 Germany
 Tel. +49 771 8979550
 Fax +49 771 897955-90
 info.de@brainbee.com

www.brainbee.mahle.com

MAHLE