

ROLL 68

Laser punto
Led illuminazione
Sonar



- Calibro interno per misurazione automatica di distanza e diametro
- Acquisizione automatica del programma di equilibratura
- SONAR esterno per inserimento larghezza cerchio
- Albero da 40 mm
- Freno a pedale
- Design ergonomico per la massima accessibilità all'interno del cerchio
- Ciclo veloce di equilibratura in 5 secondi
- Programma peso nascosto dietro le razze
- Autotaratura e autodiagnosi
- Illuminatore del cerchio a LED
- LASER punto per incollaggio contrappesi adesivi

CARATTERISTICHE

- gr** Precisione: 1 gr
- mm** Larghezza cerchio: min 2" - max 20"
- mm** Diametro cerchio: min 10" - max 30"
- mm** Diametro max ruota: 1120 mm
- rpm** Velocità di rotazione: 160 rpm
- KG** Peso max ruota: 75 kg
- KG** Peso: 135 kg
- A x P x L** Dimensioni operative (A x P x L): 1400 x 1300 x 1200 mm
- mm** Imballo scatola di cartone: 1550 x 1650 x 1790 mm

ACCESSORI DI SERIE



- Campana con albero da 40 mm
- Ghiera di bloccaggio con calotta
- n. 3 coni da 42 a 110 mm



- Pinza per contrappesi
- Calibro di misura
- Peso campione

CODICE	DESCRIZIONE ART.
--------	------------------

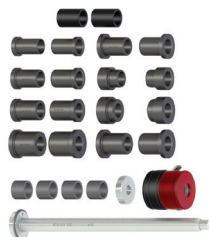
8012	ROLL 68 Alimentazione: monofase 230v - 50/60Hz
------	--

ACCESSORI EXTRA DOTAZIONE PER EQUILIBRATRICE ROLL 68



ART. 8207

- Kit flangia moto



ART. 8208

- Kit albero da moto 19 mm con boccole



ART. 8204

- Kit n. 9 boccole di precisione da 52,5 a 122 mm



ART. 8205

- Kit flangia per cerchio senza foro centrale



ART. 8209

- Ghiera rapida di bloccaggio



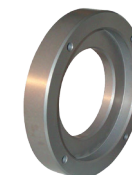
ART. 8210

- Calotta per ghiera



ART. 8211

- Gomma di protezione per calotta



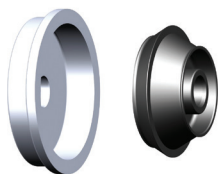
ART. 8220

- Distanziale calamitato per ruote sportive



ART. 8221

- Boccola spingimolla per distanziale ART. 8220



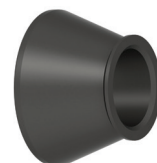
ART. 8201

- Kit per ruote furgoni foro 122 - 174 mm



ART. 8202

- Sollevatore per ruote



ART. 8203

- Cono per fuoristrada 95 - 132 mm