

GRIP22

Iron Arm



- Bloccaggio piatto fino a 22"
- Griffe in acciaio temprato per una maggiore durata
- Colonna e struttura macchina rinforzate
- Singola velocità di rotazione
- Stallonatore doppio effetto con cilindro da 200 mm
- Ribalto palo pneumatico del braccio di lavoro
- Manometro per gonfiaggio ruota di serie
- Braccio laterale IRON ARM per pneumatici RUN FLAT

CARATTERISTICHE

- Pressione di esercizio: 8 - 10 bar
- Serraggio piatto: est. 10" - 20" int. 12" - 22"
- Larghezza cerchio: min. 3" - max 15"
- Diametro max ruota: 1000 mm
- Velocità rotazione: 7 rpm
- Peso: 315 kg
- Dimensioni operative (A x P x L): 1850 x 1900 x 1550 mm
- Imballo nylon su bancale: 1840 x 1150 x 1430 mm

ACCESSORI DI SERIE



- Kit n. 4 protezioni corsie



- Leva smontagomme 500 mm



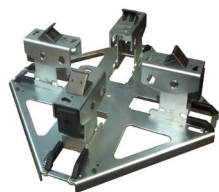
- n. 1 protezione frontale torretta



- n. 1 protezione inferiore torretta

CODICE	DESCRIZIONE ART.
6003	GRIP 22 Alimentazione: trifase 400v - 50/60Hz
6003/M	GRIP 22 Alimentazione: monofase 230v - 50Hz

ACCESSORI EXTRA DOTAZIONE PER SMONTAGOMME GRIP 22



ART. 6205

- Kit adattatore ruote moto universale



ART. 6219

- Adattatori moto da 6" a 24"



ART. 6220

- Adattatori moto con alzata maggiorata da 6" a 24"



ART. 6221

- Kit n. 4 protezioni corsie



ART. 6222

- Kit cambio rapido torretta con torretta in plastica



ART. 6223

- Protezione paletta stallonatore



ART. 6224

- Protezione frontale torretta (fino alla matr. 43180200066)



ART. 6225

- Protezione inferiore torretta (fino alla matr. 43180200066)



ART. 6242

- Protezione frontale torretta nuovo modello



ART. 6243

- Protezione inferiore torretta nuovo modello



ART. 6244

- Morsetto speciale premitallone



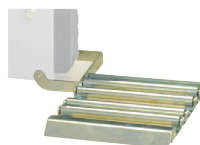
ART. 6245

- Morsetto speciale premitallone



ART. 6246

- Torretta in plastica ricambio



ART. 6249

- Rulliera



ART. 6253

- Braccio inferiore con rullino (accessorio IRON ARM)



ART. 6254

- Kit gonfiatubeless



ART. 6258

- Torretta in plastica con adattatore